

NÚM. 23 - OCTUBRE 2022

# LA CALAIXERA

Especial Vinòleum  
Font-rubí

Mostra de vins, olis i artesanania

Tallers, tastos i degustacions

● Festa del Most

Música en viu

Vinòleum 8 i 9 d'octubre'22  
Font-rubí



Ajuntament  
de Font-rubí



Generalitat  
de Catalunya



Diputació  
Barcelona



CONSELL COMARCAL  
ALT PENEDES

PENEDES  
TURISMA



Ajuntament  
de Font-rubí

# ÍNDEX

|  |    |
|--|----|
| Promoció Econòmica i Turisme Fira Vinòleum                         | 03 |
| Educació   | 07 |
| BICIBÚS, arriba a l'escola en bicicleta!                           | 07 |
| Festa de la castanyada a l'escola                                  | 08 |
| Assemblea general de l'ampa  | 08 |
| Esports  | 09 |
| Escola Esportiva Municipal   | 09 |
| Inscripcions als cursos  | 09 |
| Joventut Escape room "Manelic"                                     | 09 |
| Gent Gran  | 10 |
| Notícies   | 11 |
| Gossos Animals de companyia  | 11 |
| Comptadors d'aigua   | 11 |
| La crema de residus agrícoles queda prohibida per una Llei estatal | 12 |
| ITV de vehicles agrícoles i ciclomotors                            | 12 |
| Ubicació del reciclamòbil  | 12 |
| Agenda Octubre   | 13 |
| Descobrim Font-rubí  | 14 |
| Horaris municipals   | 15 |

Organitza:



Ajuntament  
de **Font-rubí**

Amb el suport de:



Generalitat  
de Catalunya



Diputació  
Barcelona



Participa:

Comissió de Festes

Comissió Vinòleum

Escola Font-rúbia

AMPA Font-rúbia

Societat del Ball

Més informació a:

Ajuntament de Font-rubí

Pl. de l'Ajuntament, 1

08736 - Font-rubí

Tel. 93.897.92.12

[www.font-rubi.cat](http://www.font-rubi.cat)

[fonttrubi@font-rubi.cat](mailto:fonttrubi@font-rubi.cat)



**Edició i redacció:** Ajuntament de Font-rubí.

**Disseny i maquetació:** Sandra Güell. **Impressió:** Gràfiques del Foix S.L.

**Disseny portada:** Sandra Güell.

La programació es pot veure alterada segons incidències a la nostra voluntat.

Aconsellem seguir les xarxes socials de l'Ajuntament per a una informació més actualitzada.

# PROMOCIÓ ECONÒMICA I TURISME

DISSABTE 8

Vinòleum **Gulae**  
Font-rubí

## ZONA AJUNTAMENT

A l'espai firal de la zona ajuntament hi trobareu:

Tasts de vins, caves, olis i productes gastronòmics. Tallers participatius per a infants i adults. Exposició d'artesans de Font-rubí.

## OBERTURA FIRA

17.00h.

Durant tot el dia trobareu actuacions itinerants amb la companyia "Malaboig"



També trobareu més de 40 expositors d'alimentació i artesans de Font-rubí i la comarca.

## TAST D'OLIS

18.00h.

Sala de plens de l'Ajuntament.

A càrrec del Molí Ca la Madrona de Font-rubí.

Preu: 5 €/p. Aforament limitat.



## TALLER AROMES DEL VI



18.00h.

Espai Jove "La Barraca".

A càrrec de Laura Masramon.

Preu: 5 €/persona. Grup de 6 p.

## TAST OLIVES DEL MÓN



19.30h.

Sala de plens de l'Ajuntament

A càrrec d'Olivariana.

Preu: 5 €/persona. Aforament limitat.

Vinòleum **Culture**  
Font-rubí

## ESCENARI CENTRAL DELS BANCALS

A l'espai firal de la zona dels bancals hi trobareu:

Zona de descans en diferents espais. Taules i cadires per menjar i/o beure. Escenari central amb actuacions i servei degustació.

## XERRADA INAUGURAL

17.00h.

A càrrec de Mònica Usart i Gemma



Puig, meteoròlogues i escriptores del llibre *Atrapades en el temps* que ens parlaran del temps i la vinya.

A continuació **CONTACONTES**

Mirant els núvols a càrrec de la seva autora Mònica Usart.



## TALLERS PER A INFANTS I FAMÍLIES\*



18.00 a 20.00h.

A la zona d'artesans locals.

"Pinta el teu mòbil de tardor"

A càrrec d'Eva Parera.

"Cosim un moneder"

A càrrec d'El Cosidor.

# PROMOCIÓ ECONÒMICA I TURISME

## CONCERT



**20.00h.**

Amb el grup de versions "Duet Canonge" amb Sara Tutusaus i Martí Casanovas.

## ACTUACIÓ



**21.00h.**

Amb "Sidral Brass Band" pel recinte firal fins als bancals.

## ACTUACIÓ

**22.00h.**



Amb "Gina & the Tonics" a la zona dels bancals.

## TANCAMENT FIRA

**23.00h.**

## DIUMENGE 9

Vinòlem   
Font-rubí

 ZONA AJUNTAMENT

## OBERTURA FIRA

**09.00h.**

Durant tot el dia trobareu actuacions itinerants amb la companyia "Malaboig". També trobareu més de **40 expositors d'alimentació i artesans** de Font-rubí i la comarca.

## TAST D'OLIS



**10.30h.**

**Sala de plens de l'Ajuntament.**

A càrrec del Molí Josep Lluch de Font-rubí.

**Preu:** 5 €/p. *Aforament limitat.*

## Taller "SABÓ AMB OLI"

**10.30h.**

**Espai Jove "La Barraca".**

A càrrec de Laura Casas i Laura Murciano.

*Aforament limitat.*



## TAST DE LA GAMMA CYGNUS



**12.00h.**

**Espai Jove "La Barraca".**

A càrrec del Celler U MÉS U.

**Preu:** 10€/p. *Aforament limitat.*

## TAST DE MELMELADES



**17.00h.**

**Espai Jove "La Barraca".**

A càrrec de Moió Melmelades.

**Preu:** 5€/persona. *Aforament limitat.*

## TAST DE PARELLADA "La Reina de Font-rubí"



**18.00h.**

**Sala de plens de l'Ajuntament.**

A càrrec de Josep Queralt

**Preu:** 10€/persona.

*Aforament limitat.*

# PROMOCIÓ ECONÒMICA I TURISME



**ESCENARI CENTRAL  
DELS BANCALS**

## ESMORZAR POPULAR

**9.00h.**

Organitza: Caçadors de Font-rubí.  
*Preus populars.*



## FESTA DEL MOST



**12.00h.**

Exhibició de balls populars i a continuació trepitjada de raïm.

## CONCERT



**19.30h.**

Amb el grup "Versions.cat".

## TANCAMENT FIRA

**21.00h.**



## FUNCIONAMENT DELS TIQUETS DE DEGUSTACIÓ

Tots els cellers oferiran la degustació dels seus productes en format de tast de vins i caves en copes, a través del sistema de compra prèvia de tiquets i copa de vi commemorativa.

S'habilitarà un espai a l'entrada del recinte per a la venda de tiquets i copes, on els visitants els podran adquirir al preu següent:

| TIQUET<br>COPA 5 €              | TIQUET<br>SOMMELIER 10 €   | TIQUET<br>REPETICIÓ 5 €                |
|---------------------------------|--|--|
| Inclou 1 copa<br>+ porta copes. | Inclou 4 tiquets de tastos de vins o caves + 1 copa i porta copa<br>+ 1 val de 4€ de descompte per la compra d'una ampolla<br>a qualsevol celler de la Fira. | Inclou 5 tiquets<br>de tastos de vins. |

**PER A MÉS INFORMACIÓ:** Ajuntament de Font-rubí - Tel. 93 897 92 12 - [www.font-rubi.cat](http://www.font-rubi.cat)

**SEGUIU-NOS LA LES XARXES SOCIALS:** @fontrubi @vinoleumfonttrubi - #fontrubi #vinoleumfonttrubi

# PROMOCIÓ ECONÒMICA I TURISME



## BICIBÚS, arriba a l'escola en bicicleta!

Ja fa dos cursos, que des de l'escola es promou la mobilitat en l'arribada a l'escola en bicicleta. Això és el **Bicibús**, on un grup d'infants que es mouen amb bicicleta cap a l'escola acompanyats de persones adultes.

L'objectiu del Bicibús és promoure la mobilitat sostenible dins el nostre municipi, però també fomenta l'autonomia i hàbits saludables.



### El Bicibús té tres línies (rutes i horaris):

- **Ruta de Llebeig:** inici a les 8:15h a la plaça de la Rovira Roja a 8:30h a la Massana a 8:45h a la plaça de l'Ajuntament de Guardiola.
- **Ruta de Xaloc:** inici a les 8:20h a Grabuac a 8:35h a la Serra dels Bous a 8:45h a La Fanga.
- **Ruta de mestral:** inici a les 8:00h a la plaça de Can Castellví a 8:20h a la plaça de l'Alzinar a 8:45h a la plaça de Can Rovireta.

Així, el dimarts **18 d'octubre** es proposa el primer bicibús del curs i animem i convidem a tots els veïns i veïnes a participar-hi com a acompanyats!

**En cas d'estar interessats podeu trucar a l'escola o escriure'ns un correu electrònic, en el qual ens podeu indicar quina ruta agafareu i el punt de trobada.**

Contacte:

Telèfon: 93 8979327 i mail: [a8017244@xtec.cat](mailto:a8017244@xtec.cat)

### Si veniu es imprescindible:

- Haver revisat la bicicleta prèviament
- Portar casc (obligatori)
- Portar armilla reflectant (obligatori)

**BICIBUS FONT-RÚBIA**  
proposta per anar en bicicleta a l'escola  
dimarts 18 d'octubre de 2022

**RUTES i punts de trobada**

|   |  |
|---|--|
| <p><b>1 llebeig</b></p> <p>8:15 h la Rovira Roja<br/>8:30 h la Maçana<br/>8:45 h ajuntament</p> | <p><b>3 mestral</b></p> <p>8:00 h Can Castellví<br/>8:20 h l'Alzinar<br/>8:45 h Can Rovireta</p>   |
| <p><b>2 xaloc</b></p> <p>8:15 h Grabuac<br/>8:30 h Serra dels Bous<br/>8:45 h La Fanga</p>      | <p><b>4 gregal</b></p> <p>per impediment de tràfic aquesta ruta s'incorpora a <b>xaloc</b><br/>Sabornell / Santa Maria les Cases d'en Rospiell les Cases Noves</p> |

Per aclarir dubtes o fer alguna consulta, us podeu adreçar a secretaria de l'escola o enviar un correu a [a8017244@xtec.cat](mailto:a8017244@xtec.cat)

**casca i armilla reflectant**

## Assemblea general de l'ampa

**13 d'octubre a les 19h a La Cooperativa**

Alguns dels temes a tractar són:

- Pressupost tancat del 2021/2022 i presentació del pressupost 2022/2023
- Destinació de les partides per ajuts a quotes dels alumnes
- Renovació i incorporació de membres de l'AMPA
- Noves propostes per part de les famílies

El mes d'octubre comencen noves **extraescolars** a l'escola Font-rúbia, com a novetats d'aquest any tenim:

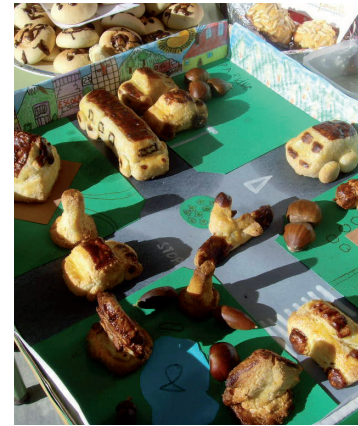
- **Disseny i dibuix de còmic i manga**  
(els dilluns al migdia)
- **Taekwondo**  
(els dilluns a la tarda)
- **Teatre**  
(els divendres al migdia)

## Festa de la castanyada a l'escola

Com és tradicional a l'escola, celebrarem la festa de la Castanyada per donar la benvinguda a la tardor. Així, el divendres 28 d'octubre, a la tarda, gaudirem d'aquesta festa tot l'alumnat amb la preparació d'alguna cançó, dansa, poema... I com a cloenda, menjarem les típiques castanyes torrades!



A més a més, tindrem al vestíbul de l'escola, en exposició, les creacions LAND ART i PANELLETS de tot l'alumnat que ha participat.





## Escola Esportiva Municipal

Obertes les inscripcions mitjançant el següent enllaç: <https://www.jespe.org/activitats/inscripcio/extraescolar-font-rubi>



## Inscripcions als cursos 2021-2022

Recordeu que a l'octubre s'iniciaran les activitats i tallers que s'han programat des de l'Ajuntament de Font-rubí amb l'objectiu de fomentar l'esport i la relaxació.



## Escape room "Manelic"

Dissabte 29 d'octubre a les 18.00h  
a La Barraca

Durant l'estiu de 1943, en plena postguerra, el Manelic va desaparèixer d'una residència social per joves sense família a Guardiola de Font-rubí.

Aquesta residència, en realitat, es dedicava a l'explotació laboral dels joves. El Manelic, el jove més astut de la residència, amagava les eines dels joves per evitar que els enviessin a treballar durant tot el dia.

Un dissabte, però, el Manelic no es va llevar. Al seu llit només hi havia un caveguet i una nota amb unes coordenades: 41.41270627583802, 1.6514538890357877

Activitat gratuïta. **Més informació** a l'Espai Jove "La Barraca" de Font-rubí.



**Anoteu-vos a l'agenda les activitats programades pel trimestre!**

**Octubre:** 29/10 **Castanyada** 22/10 **Ass. Joves**

**Novembre:** 05/11 **Port Aventura** 26/11 **25N**

19/11 **Ass. Joves**

**Desembre:** 17/12 **Ass. Joves** 23,27 i 28/12

**Torneig PS4**

I sortides, tallers i activitats estigues atent a les nostres xarxes socials.

**Ep Joves!**

# GENT GRAN

---

## ACTIVITATS SETMANALS:

### **CURS D'ESTIMULACIÓ COGNITIVA**

Dilluns de 9 a 10h al Casal d'Avis (durant obres: Sala de reunions de l'Ajuntament). Inscripcions a l'Ajuntament.

### **CURS INFORMÀTICA**

Dijous de 19 a 20:30h al Casal d'Avis (durant obres: Sala de Plens de Ajuntament). Inscripcions a l'Ajuntament. Preu: 80€/semestre.

### **PISCINA**

Dia i hora pendent de confirmació. Interessats trucar a l'Ajuntament. Us informarem el més aviat possible.

## ACTIVITATS PUNTUALS:

### **DIMECRES 19 D'OCTUBRE**

"Càpsules informatives - Sessió Pluja d'idees" (tallers puntuals de noves tecnologies). Hora 18:30h al Centre Recreatiu. Inscripcions a l'Ajuntament.

### **DIUMENGE 23 D'OCTUBRE**

Caminada a terres de Font-rubí. Hora de sortida a les 8h davant del Centre Recreatiu. Inscripcions Josep Viñals: 649297671. Data límit inscripcions: dilluns 17 d'octubre.

### **DIMECRES 26 D'OCTUBRE**

Xerrada "La Marató de TV3". Hora 19h al Centre Recreatiu. Inscripcions a l'Ajuntament.

## SORTIDES:

### **DIJOUS 20 D'OCTUBRE:**

Sortida a Montserrat. Hora de sortida a les 8h davant del Centre Recreatiu. Inscripcions Ramon: 620477563 // Montserrat: 682804706. Preu: 45€.

### **DIJOUS 17 DE NOVEMBRE:**

Cargolada a Anglesola. Hora de sortida a les 8h davant del Centre Recreatiu. Inscripcions Ramon: 620477563 // Montserrat: 682804706. Preu: 45€.

### **DIUMENGE 4 DE DESEMBRE:**

Sortida a "Mago Pop: Nada és impossible Broadway Edition". Hora a les 17h; hora de sortida a confirmar. Inscripcions a l'Ajuntament; preu: 45€ empadronats majors de 60 anys o jubilats // 50€ no empadronats o menors de 60 anys no jubilats. DATA LÍMIT INSCRIPCIONS: DIMARTS 18 D'OCTUBRE.

## FESTIVITATS:

**DIUMENGE 6 DE NOVEMBRE:** Dinar de Castanyada. Inscripcions a Toni: 666153130 // Fina: 610949206. Preu: 28€.

## Gossos Animals de companyia



### Obligacions

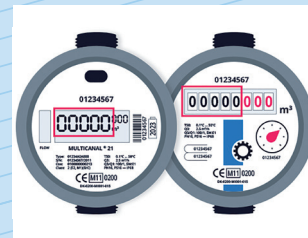
- Han d'estar identificats amb un microxip i estar censats al registre municipal.
- Notificar al Registre censal municipal la baixa, la cessió o canvi de residència de l'animal, així com la seva sostracció o pèrdua.
- Han d'estar vacunats.
- Els gossos han d'anar lligats amb un collar i una corretja o cadena, que no ocasioni danys a l'animal.
- Respectar els espais destinats als infants, els jardins i els parcs.
- Recollir les deposicions fecals i/o netejar els elements afectats per les deposicions i l'orina.

[gen.cat/animalscompanyia](http://gen.cat/animalscompanyia)

### Per censar un animal a l'Ajuntament s'ha de dur:

- 1** DNI propietari
- 2** Cartilla animal (ha de dur xip)
- 3** Cost 5€ / animal

## Comptadors d'aigua



Recordeu que del dia 20 de setembre al 5 d'octubre es podrà enviar la lectura dels comptadors d'aigua a través de la web:

[https:// font-rubi.cat/serveis/lectura-de-comptador-daigua](https://font-rubi.cat/serveis/lectura-de-comptador-daigua)



[www.penedescultura.cat](http://www.penedescultura.cat)

### BUTLLETÍ PENEDÈS CULTURA

Subscriu-t'hi i cada dijous t'enviarem per correu electrònic les novetats per a la propera setmana

Servei Comarcal de Cultura - c/Hermenegild Clascar, 1-3 - Vilafranca del Penedès  
Tel. 93 890 00 00 ext. 312 i 331 - cultura01@ccapenedes.cat

Diputació de Barcelona

CONSELL COMARCAL ALT PENEDÈS

Ajuntament de Font-rubi

enoturismPENEDÈS



## La crema de residus agrícoles queda prohibida per una Llei estatal

El 9 d'abril de 2022 es va publicar en el BOE la Llei 7/2022, de 8 d'abril, de residus i sòls contaminats per a una economia circular, estatal i de caràcter bàsic, l'entrada en vigor del qual es va produir l'endemà al de la seua publicació, en la qual es defineix com a residu "qualsevol substància o objecte que el seu posseïdor rebutja o tinga la intenció o l'obligació de rebutjar" i residus agraris i silvícoles els "residus generats per les activitats agrícoles, ramaderes i silvícoles". Per aquesta raó queda prohibit de forma permanent la crema de restes de poda agrícoles, segons la Llei de Residus 7/2022 de data 8 d'abril. El ciutadà només ho podrà triturar, portar a la deixalleria o a un abocador controlat. En cas de fer foc i que els Agents Rurals ho detectin posaran multes segons han comunicat.

## ITV de vehicles agrícoles i ciclomotors



Les persones interessades cal que demaneu cita prèvia trucant a l'Ajuntament de Font-rubí (tel. 93 897 92 12). És imprescindible donar el número de matrícula del vehicle per a concertar la cita.



## Ubicació del reciclamòbil



| OCTUBRE |    |    |    |    |    |    |
|---------|----|----|----|----|----|----|
| di      | dm | dc | dj | dv | ds | dg |
|         |    |    |    |    | 1  | 2  |
| 3       | 4  | 5  | 6  | 7  | 8  | 9  |
| 10      | 11 | 12 | 13 | 14 | 15 | 16 |
| 17      | 18 | 19 | 20 | 21 | 22 | 23 |
| 24      | 25 | 26 | 27 | 28 | 29 | 30 |
| 31      |    |    |    |    |    |    |



L'antic remolc està permanentment situat al C/ Santa Maria (Davant la piscina municipal).

# AGENDA OCTUBRE

**DIUMENGE 2**

**BALL AMB EL GRUP "J.J."**

A les 19.30 h

**Pista Poliesportiva**

Organitza: Societat del Ball de Font-rubí

**DIVENDRES 7**

**BIBLIOBÚS EL CASTELLOT**



De 10.30h a 13 h

**Davant l'escola Font-rúbia**

**DISSABTE 8**

**VINÒLEUM Font-rubí**

17 h a l'espai Firal

**DIUMENGE 9**

**VINÒLEUM Font-rubí**



9 h a l'espai Firal

**BALL AMB "ORQUESTRA MEDITERRANEA"**

A les 19.30 h

**Pista Poliesportiva**

Organitza: Societat del Ball de Font-rubí

**DIUMENGE 16**

**BALL AMB EL GRUP "CAFÈ LATINO"**



A les 19.30 h

**Pista Poliesportiva**

Organitza: Societat del Ball de Font-rubí

**DIVENDRES 21**

**BIBLIOBÚS EL CASTELLOT**

De 10.30h a 13 h

**Davant l'escola Font-rúbia**

**DIUMENGE 23**

**BALL AMB EL GRUP "PARIS LA NUIT"**



A les 19.30 h

**Pista Poliesportiva**

Organitza: Societat del Ball de Font-rubí

**DIMECRES 26**

**BIBLIOBÚS EL CASTELLOT**

De 15.30 a 18.30 h

**Plaça de l'Ajuntament, 1**

**DISSABTE 29**

**BATECS Font-rubí - FESTIVAL D'ART**



A partir de les 11 h

**Barri de Montjuïc. Bosc de les Serres Velles**

Neix Batecs, un festival d'art al municipi de Font-rubí que sorgeix de la vocació i implicació d'una trentena d'artistes locals. L'objectiu del festival és convertir-se en una activitat anual de referència comarcal, que maridi una nova forma de veure la natura i la creativitat artística.

Organitza: Espai de Marge i Associació Cultural Empelt

**ESCAPE ROOM "MANELIC"**

A partir de les 18 h

**Espai Jove "La Barraca"**

Activitat gratuïta

Organitza: Espai Jove "La Barraca"

**DIUMENGE 30**

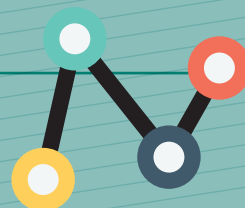
**BALL AMB EL GRUP "ALMA"**

A les 19.30 h

**Pista Poliesportiva**

Organitza: Societat del Ball de Font-rubí

# La cova de la Guineu



La Cova de la Guineu és una cavitat senzilla produïda per la dissolució dels estrats calcaris inferiors a través de les esquerdes de l'estrat superficial. El fet que es trobi al mig d'una esplanada, com si s'hagués foradat el terra, fa que durant tots aquests anys multitud de sediments hi hagin reduït la seva profunditat més de vuit metres. Actualment, el terra de la cova és ple de plàstics que protegeixen les excavacions arqueològiques. Tot i això, no hi ha massa cosa a veure. Així sí, sota un sol de justícia, la cova i el roure que li fa ombra, poden ser un bon refugi en aquesta carena extensa, plana i sense gaire vegetació.

### Com arribar-hi:

Hem de partir de les Cases Noves de la Mata (km 2 de la carretera BP-2126) per agafar el camí que va a Font-rubí de dalt i al coll de la Barraca. Un cop arribem al coll de la Barraca, hem de seguir el camí deixant les cases a mà dreta. Si continuem, passarem vorejant el majestuós pi que hi ha al mig del carrer (el Pi de la planxa), i continuarem trobant, ara, habi-

tatges a l'esquerra de la via. Passades un parell de cases, a mà esquerra, un carrerany remunta l'antic bosc, actualment ple de matolls a causa d'un malaurat incendi. A un centenar de metres aproximadament el camí gira a la dreta. En aquest punt podem observar al nord-est, una magnífica perspectiva de les roques d'en Salomó i al davant, un roure solitari, únic supervivent de l'últim incendi. Als seus peus, una cavitat a terra ens indica l'entrada de la Cova de la Guineu.



**Consulta el QR per més informació**



# HORARIS



Ajuntament  
de **Font-rubí**

## Oficina d'atenció al ciutadà de l'Ajuntament de Font-rubí O.A.C.

De dilluns a divendres de 9.00 h. a 14.00 h. i els  
dimarts de 16.00 h. a 20.00 h.

## Deixalleria municipal

Dimarts de 10.00 a 13.00 h.  
Divendres de 16.00 a 19.00 h.  
Dissabtes de 10.00 a 13.30 h i  
de 15.30 a 18.00 h.

## Consultori



**Dilluns, dimecres i  
divendres de 8 a 14 h.**

### Cal demanar cita a:

- ABS Penedès Rural: Tel. 93 887 92 54. De  
dilluns a divendres de 8.00 a 15.00 h.

### Fora d'aquest horari, podeu adreçar-vos a

- programació de visites: 93 326 89 01
- Web: [https://ecap.ics.gencat.cat/visitesiserveis/programacio\\_visites/visites.aspx](https://ecap.ics.gencat.cat/visitesiserveis/programacio_visites/visites.aspx)

### Urgències:

- CAP Els Monjos: Tel. 93 818 67 48.  
De dilluns a divendres de 15.00 a 20.00 h.
- Hospital Comarcal de l'Alt Penedès:  
Tel. 061 / 112.

| LA DEIXALLERIA  | LA DEIXALLERIA   | LA DEIXALLERIA   | LA DEIXALLERIA   |
|---|--|--|--|
| <p>Els veïns/es de Font-rubí podem utilitzar gratuïtament la deixalleria mancomunada amb el municipi de Vilobí del Penedès.</p>  | <p><b>Residus recuperables</b></p>  <p>Electrodomèstics, ferralla, olis vegetals (oli usat de cuina), restes d'esporgada de particulars, paper i cartró.</p> | <p><b>Residus Voluminosos</b></p> <p>Mobles i estris vells.</p>  | <p><b>Residus problemàtics</b></p>  <p>Olis minerals, piles, fluorescents, bombetes, aerosols i bateries de cotxe.</p> |

## CONEIX ELS 17 OBJECTIUS



Adoptar mesures urgents per a combatre el canvi climàtic i els seus efectes. Si no fem res per combatre el canvi climàtic la temperatura mitja del món podria arribar a augmentar 3 graus en aquest segle.



Conservar i utilitzar de forma sostenible els oceans, els mars i els recursos marins per al desenvolupament sostenible. Les àrees marines protegides han de ser administrades de forma efectiva, contar amb recursos suficients i regulacions que ajudin a reduir la sobrepesca, la contaminació marina i l'acidificació dels oceans.



Ajuntament  
de **Font-rubí**

[www.font-rubi.cat](http://www.font-rubi.cat)  
[font-rubi@font-rubi.cat](mailto:font-rubi@font-rubi.cat)  
Tel. 93 897 92 12

Segueix-nos a:     