

NÚM. 14 - OCTUBRE 2021

Mostra de vins, olis i artesanania

LA CALAIXERA

Especial Vinòleum
Font-rubí

Tallers, tastos i degustacions

● Festa del Most

Música en viu

16 i 17 d'octubre'21









Vinòleum

Font-rubí



ÍNDEX

Especial Vinòleum	03
Notícies	06
Nova imatge corporativa	06
Valoració de la Festa Major de Guardiola de Font-rubí 2021	07
L'Espai Jove La Barraca	08
Expressar't! . Expressa't a través de l'art	09
Activitats per a la Gent Gran	10
Inscripcions als cursos i tallers'21-22	11
ITV de vehicles agrícoles i ciclomotors	12
Tu decideixes!	13
Permisos de crema	14
Horaris municipals	15

<p>Organitza:</p>  <p>Ajuntament de Font-rubí</p> <p>Amb el suport de:</p>  <p>Generalitat de Catalunya</p>  <p>Diputació Barcelona</p>  <p>COMARCAL ALT PENEDÈS</p>	<p>Col·labora:</p> <p>Associació de la Gent Gran</p> <p>Comissió de Festes</p> <p>Comissió del Vinòleum</p> <p>Espai Jove "La Barraca"</p> <p>Escola Font-rúbia</p>	<p>Més informació a:</p> <p>Ajuntament de Font-rubí Pl. de l'Ajuntament, 1 08736 - Font-rubí Tel. 93.897.92.12 www.font-rubi.cat fontrubi@font-rubi.cat</p>    
---	--	---

Edició: Ajuntament de Font-rubí. **Redacció i coordinació:** Raül Carretero Campderrós.

Disseny i maquetació: Sandra Güell. **Impressió:** Gràfiques del Foix S.L.

Fotografia pàg. 12: Maria Rosa Ferré

La programació es pot veure alterada segons l'evolució de la Covid-19. Aconsellem seguir les xarxes socials de l'Ajuntament per a una informació actualitzada.

VINÒLEUM DISSABTE 16



ZONA AJUNTAMENT

A l'espai firal hi trobareu:

TASTS DE VINS, CAVES, OLIS I PRODUCTES GASTRONÒMICS.

TALLERS PARTICIPATIUS PER A INFANTS I ADULTS.

EXPOSICIÓ D'ARTESANS DE Font-rubí.

TAST D'OLIVES DEL MÓN



A les 13h.

A càrrec de Jordi Oyonarte.
Aforament limitat. 10€/persona

TAST DE VINS BLANCS I ESCUMOSOS DE Font-rubí



A les 17h.

A càrrec de Caram Caram.
Aforament limitat. 15€/persona

TAST DE VINS NEGRES I DOLÇOS DE Font-rubí

A les 18.15h

A càrrec de Caram Caram.
Aforament limitat. 15€/persona

TAST D'OLIS

A les 19h.

A càrrec del Moli d'oli Ca la Madrona de Font-rubí. Aforament limitat. 5€/persona



TAST DE VINS CATALANS



A les 19.30h.

A càrrec de Laura Masramon.
Aforament limitat. 20€/persona



ESCENARI CENTRAL DELS BANCALS

A l'espai firal hi trobareu:

ZONA DE DESCANS EN DIFERENTS ESPAIS.

TAULES I CADIRE PER MENJAR I/O BEURE.

ESCENARI CENTRAL AMB DIVERSES ACTUACIONS PROGRAMADES.

XERRADA INAUGURAL

A les 12h.

"Font-rubí al llarg els segles: Canvis i transformacions en un entorn rural" amb l'Aleix Saumell, historiador i arqueòleg local.



CONCERT



A les 19h.

Amb Swing! Mrs Jones Trio.

CONCERT



A les 21.30h.

Amb Badau Grup.

PER A INFANTS A LA ZONA D'ARTESANS LOCALS:

De 11 a 13h.

"FES EL TEU IMANT DEL VINÒLEUM"

Taller a càrrec d'Eva Parera.*



CERÀMICA

Taller a càrrec de Carles Llarch.*

De 17 a 19h.

COSTURA

Taller a càrrec d'El Cosidor.*



"PEDRES PINTADES"

Taller a càrrec de Maribel Saumell.*

Durant tot el dia trobareu actuacions itinerants amb "Malaboig" i **dinamització històrica de la pagesia** dins el recinte firal a càrrec de l'Escola de teatre Artèria.

VINÒLEUM DIUMENGE 17



 ZONA AJUNTAMENT

TAST D'OLIS



A les 10.30h.

A càrrec del Molí Josep Lluch de Font-rubí.
Aforament limitat. 5€/persona

PER A ADULTS* A LA ZONA D'ARTESANS LOCALS:

De 11 a 12h.
"SABÓ AMB VI"

Taller a càrrec de Laura Casas.

TAST DE CAVES I VARIETATS TRADICIONALS



A les 11.30h.

A càrrec del Celler de Can Suriol del Castell de Grabuac.
Aforament limitat. 15€/persona

TAST DE PARELLADA. LA REINA DE Font-rubí



A les 12.30h.

A càrrec de Josep Queralt.
Aforament limitat. 15€/persona

TAST DE SUMOLLS



A les 18h.

A càrrec d'Heretat Montrubí.
Aforament limitat. 15€/persona



 **ESCENARI CENTRAL DELS BANCALS**

FESTA DEL MOST



A les 12h.

Exhibició de balls populars i a continuació trepitjada simbòlica de raïm.

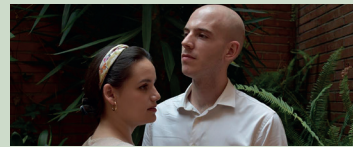
TELES ACROBÀTIQUES



A les 16h.

Amb la companyia "La Vertical".

CONCERT D'ÒPERA



A les 18h.

Amb el duet Violeta Alarcón i Èric Varas.

CONCERT



A les 20h.

Amb el grup Cafè Trio.
A la Pista Poliesportiva.
Organitza: Societat del Ball.

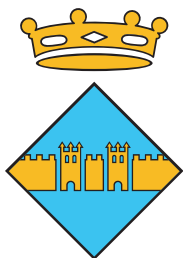
Durant tot el dia trobareu actuacions itinerants del grup **Dixthree Jazz** i una **dinamització històrica de la pagesia** dins el recinte firal a càrrec de l'Escola de teatre Artèria.



* Cal inscripció prèvia de tots els tastos i tallers a través del formulari que trobareu a la web www.fontrubi.cat o el mateix dia de forma presencial a la carpa d'entrada si queden places disponibles.

Noves imatges corporatives

L'ajuntament de Font-rubí va estrenar per Festa Major una renovada imatge de l'escut municipal. Aquesta imatge està emmarcada amb el primer Manual d'Estil Visual (MIV). Aquest MIV respon a la necessitat d'assegurar la correcta aplicació dels elements de la identitat visual corporativa de l'Ajuntament de Font-rubí per simplificar el logotip i fer la composició més visual i neta d'elements més carregats de detalls.



Ajuntament
de **Font-rubí**

L'objectiu és aconseguir una comunicació més fluida i directe entre l'Ajuntament i la ciutadania, millorar la convivència amb altres identitats visuals d'institucions superiors amb les quals col·labora l'Ajuntament, adaptar-la al nou món digital i crear la normativa d'identitat visual per tal de normalitzar i vetllar pels seus correctes usos.

També s'han elaborat dos imatges més que fins al moment no en disposava de cap. Aquestes dues imatges són de la Comissió de Festes i de l'Espai Jove "La Barraca", on tots dos van tenir un procés participatiu per escollir la millor imatge presentada i adaptada posteriorment per una dissenyadora gràfica.



Valoració de la Festa Major de Guardiola de Font-rubí 2021



La Festa Major va a tornar a demostrar que la cultura és segura si es fan les coses ben fetes. L'Ajuntament conjuntament amb els administradors i el suport incondicional de la Comissió de Festes va fer possible un any més una Festa Major excepcional, amb inscripcions prèvies i aforaments limitats que van generar més d'un mal de cap tant a les persones amb esclatxa digital com per a l'organització. Tot i això la participació en les activitats organitzades van ser tot un èxit amb més de 1.900 persones inscrites i una mitjana de 600 persones per acte organitzat.

Des de l'Ajuntament volem agrair a les entitats l'esforç en tornar a recuperar actes com la mostra de balls populars o l'espectacle de foc que van tornar a fer-nos sentir bullir la sang. Per acabar, volem agrair molt especialment els i les administradores d'aquests dos darrers anys on sense cap mena dubte els ha tocat viure una organització de Festa Major de les més complicades mai viscudes en la nostra història recent. Gràcies, Jordi Gili, Fran Patón, Lluís Blanch, Montse Rovira i Laura Gili per fer possible que Font-rubí hagi pogut viure aquests dos anys una Festa Major sense precedents.

Ep
Joves!

L'Espai Jove La Barraca

**Com han anat les vacances?
Esperem que d'allò més bé!!**

Des de La Barraca de Font-rubí us volem anunciar la reobertura de l'Espai Jove!

La Barraca obrirà cada dimarts, dimecres, divendres i dissabte de 18 a 21h. fins a finals d'octubre, que l'horari canviarà i obrirem l'espai més d'hora.

Per cert, què us sembla el logo de La Barraca? A nosaltres ens agrada molt! Volem agrair moltíssim a tota la gent que va participar per poder tenir el nou logo!

Ah! També tenim pufs nous i un nou armari per poder crear l'espai de biblioteca!

Us hi esperem amb moltes ganes!!

**Nou curs,
nous projectes!!!**



Expressar't! Expressa't a través de l'art

El dia **13 de setembre** l'escola Font-rúbia va tornar a obrir les seves portes a un nou curs. Aquests, encara en context de pandèmia, però sense oblidar la importància del foment del vincle i la comunitat.

Enguany, però, ho fem celebrant **10 anys d'Eix Transversal!** Ja fa 10 anys que l'escola porta a terme aquest projecte, que consisteix en un tema que els propis alumnes trien i que durant tot el curs es treballa integrant-lo en les diferents àrees i activitats curriculars del dia a dia.

L'històric dels diferents eixos que s'han treballat durant aquests anys han estat: els aliments, els invents, el cinema, els jocs olímpics, la mitologia, l'univers, el circ, 50 anys d'escola, el medi ambient i ara toca les arts.

EXPRESSAR'T! Expressa't a través de l'art és l'eslògan del nou Eix Transversal, i, d'entre moltes de les activitats i propostes que se'n fan, una és **l'entrada amb música** que fem a les 9h del matí. Aquesta música canvia setmanalment i estan relacionades amb l'eix que es treballa.

D'aquesta manera, aquest curs 21-22 **ens agrada moltíssim que les veïnes i veïns del poble ens proposeu músiques** o cançons que han **sigut importants en la història** de la música i/o en funció del **seu estil i/o gènere musical** (clàssica, rock and roll, música barroca, a cappella, coral, instrumental, jazz, òpera, rap...).

Ens podeu enviar les vostres propostes al correu **info@escolafontrubia.cat**. **Ens expliqueu:**

- Qui sou
- Artista
- Obra/cançó
- Perquè l'heu triat

Animeu-vos a participar!! Esperem les vostres propostes!!!



CUIDEM Font-rubí



Caminada popular.

Cuidar del nostre entorn natural és fonamental per preservar els boscos, els animals que hi viuen i com no per la prevenció d'incendis forestals. Per aquesta raó l'Ajuntament de Font-rubí posa en marxa una iniciativa que pretén fusionar l'esport i l'excursionisme amb el coneixement del nostre entorn amb la neteja de possibles deixalles que trobem durant el trajecte. Els participants que vulguin acompanyar-nos rebran un merescut esmorzar per recuperar forces.

Propera caminada 14 de novembre.

Activitats per a la Gent Gran

L'Ajuntament inicia les inscripcions d'activitats per la gent gran pel curs 2021-2022. Les inscripcions s'han de realitzar a l'Ajuntament de Font-rubí i per a més informació podeu trucar al 654.64.59.12.

CATALÀ

Data inici dilluns 18 octubre.

Horari: 18.30h.

Lloc: Casal gent gran

Preu: 45€/semestre

INFORMÀTICA

Data inici divendres 15 octubre.

Horari: 19.30h.

Lloc: Casal gent gran

Preu: 80€/semestre

ESTIMULACIÓ COGNITIVA

Data inici dilluns 18 octubre.

Horari: 10h.

Lloc: Online

Preu: Gratuït

Altres activitats per aquest trimestre:

XERRADA: "AL TEU COSTAT FEM UN ENTORN MÉS SEGUR"

(Mossos d'Esquadra)

Dijous a confirmar; octubre a les 17.30h.

Preu: Gratuït

Inscripcions per WhatsApp o trucant a: 654.64.59.12

CAMINADA

Diumenge 24 d'octubre.

Hora: 8.30h

Preu: Gratuït

Inscripcions per WhatsApp o trucant a: 654.64.59.12



Inscripcions als cursos i tallers '21-22

DILLUNS

GINNÀSTICA PER LA GENT GRAN

Horari: de 10 a 11h.

Lloc: Centre Recreatiu "La Cooperativa"

Preu: 110,00 euros

Cobrament: Per domiciliació bancària en dos rebuts de 55,00 euros l'octubre i desembre 2021 o l'import total amb targeta de crèdit o Dèbit, a les oficines de l'Ajuntament.

Durada del curs: Fins al 27/06/2022

TAI CHI / CHI KUNG (NOU)

Horari: de 18 a 19.30h.

Lloc: Gimnàs de l'escola
(Classes aptes per qualsevol edat)

Preu: 100,00 euros

Cobrament: Per domiciliació bancària el febrer de 2022 o amb targeta de crèdit o Dèbit, a les oficines de l'Ajuntament. A partir del 3 de gener de 2022.

Durada del curs: Fins al 30/05/2022

PATCHWORK

Horari: de 19 a 21h.

Lloc: Centre Recreatiu (La Cooperativa)

Preu: 165,00 euros

Cobrament: Per domiciliació bancària en dos rebuts de 82,50 euros l'octubre i desembre 2021 o l'import total amb targeta de crèdit o Dèbit, a les oficines de l'Ajuntament.

Durada del curs: Fins al 30/05/2022

TOTAL BODY EXERCISE

Horari: de 20 a 21h.

Lloc: Gimnàs de l'escola

Preu: 110,00 euros

Cobrament: Per domiciliació bancària en dos rebuts de 55,00 euros l'octubre i desembre 2021 o l'import total amb targeta de crèdit o Dèbit, a les oficines de l'Ajuntament.

Durada del curs: Fins al 13/06/2022

DIMARTS

PILATES

Horari: de 20 a 21h.

Lloc: Gimnàs de l'escola

Preu: 160,00 euros

Cobrament: Per domiciliació bancària en dos rebuts de 80,00 euros l'octubre i desembre 2021 o l'import total amb targeta de crèdit o Dèbit, a les oficines de l'Ajuntament.

Durada del curs: Fins al 31/05/2022

DIMECRES

ZUMBA

Horari: de 20 a 21h.

Lloc: Gimnàs de l'escola

Preu: 150,00 euros

Cobrament: Per domiciliació bancària en dos rebuts de 75,00 euros l'octubre i desembre 2021 o l'import total amb targeta de crèdit o Dèbit, a les oficines de l'Ajuntament.

Durada del curs: Fins al 11/06/2022

DIJOUS

IOGA

Horari: de 18 a 19.30h.

Lloc: Gimnàs de l'escola

Preu: 160,00 euros

Cobrament: Per domiciliació bancària en dos rebuts de 80,00 euros l'octubre i desembre 2021 o l'import total amb targeta de crèdit o Dèbit, a les oficines de l'Ajuntament.

Durada del curs: Fins al 2/06/2022

DIVENDRES

AUTODEFENSA PERSONAL / KUNG FU (NOU)

Horari: de 18 a 19.30h.

Lloc: Gimnàs de l'escola
(Classes aptes per a majors de dotze anys)

Preu: 100,00 euros

Cobrament: Per domiciliació bancària el febrer de 2022 o amb targeta de crèdit o Dèbit, a les oficines de l'Ajuntament. A partir del 3 de gener de 2022.

Durada del curs: Fins al 3/06/2022

El preu total de les noves activitats incloses en el catàleg de cursos serà de 160,00 euros, no obstant pel proper curs 2021-2022 les classes corresponents als mesos d'octubre, novembre i desembre, seran gratuïtes.

Nota: La viabilitat dels cursos restarà condicionada a un mínim d'inscripcions.



Periodicitat de les inspeccions

D'acord amb el RD 2042/ 1994, de 14 d'octubre, que regula la inspecció tècnica de vehicles, la primera inspecció ITV es realitzarà vuit anys després de la data de la primera matriculació en el cas dels a vehicles agrícoles; i al cap de tres anys en el cas dels vehicles ciclomotors.

Per a més informació dels terminis de revisió de ciclomotors, podeu consultar el DOGC de 14/01/2009, núm. 5296.

ITV de vehicles agrícoles i ciclomotors

Els dies 19, 20, 21 i 22 d'octubre l'entitat concessionària de la Generalitat de Catalunya es desplaçarà a Font-rubí per passar la ITV de vehicles agrícoles i ciclomotors. Les inspeccions tècniques es realitzaran els dies indicats de 8.30 a 12.30h. davant del Camp de Futbol. Les persones interessades cal que demanin cita trucant a l'Ajuntament de Font-rubí (tel. 93 897 92 12). És imprescindible donar el número de matrícula del vehicle per a concertar la cita.



Tu decideixes! Vota pel projecte que més t'agrada per millorar Font-rubí

L'Ajuntament de Font-rubí posarà en marxa en les properes setmanes un **procés participatiu** on els font-rubinenços i les font-rubinenques podran escollir quina de les tres propostes que es presenten volen que es faci al municipi.

Del 4 a l'11 d'octubre es podrà votar de forma presencial a l'ajuntament o telemàticament mitjançant un formulari únic que trobareu a la pàgina WEB de l'Ajuntament de Font-rubí. www.font-rubi.cat.

Els resultats de les votacions es faran públiques a partir del 15 d'octubre i s'iniciarà el procediment de licitació del projecte guanyador.

BASES PER LA PARTICIPACIÓ

- Podran participar en la consulta totes les persones majors de 16 anys i empadronades a Font-rubí.
- Només es podrà escollir un projecte dels 3 presentats per la comissió.



Tu decideixes a Font-rubí!

PROJECTES

- 1.** Ampliació de la pista de Skate al Parc de la Sitjota
- 2.** Instal·lació de plaques fotovoltaïques al Centre Recreatiu "La Cooperativa"
- 3.** Millora dels parcs infantils del municipi amb instal·lacions de nous jocs infantils

- La manca de dades en el formulari d'inscripció, la duplicitat en la participació o la falsedat en la informació facilitada. L'incompliment d'alguna de les normes anteriorment descrites, donarà com a resultat la nul·litat del vot, per part de la comissió de seguiment.

Permisos de crema

S'inicia el període per demanar a l'ajuntament les autoritzacions i comunicacions al Departament d'Agricultura per a les cremes controlades.

Permís de crema:

del 16 de setembre fins al 15 d'octubre – horari de 6 a 12h. - autoritzacions per a les cremes de brancatge i restes vegetals procedents de treballs agrícoles no són vàlides per a focs d'esbarjo, barbacoes, etc.

Comunicació de crema:

Del 16 d'octubre fins al 14 de març de 2022 – horari de 7 a 19h. - autoritzacions per a les

Gestionem i prevenim. Comptem amb tu!

Què hauria de fer si vull fer una activitat amb alt risc d'incendi: com fogueres, barbacoes, castells de foc, treballs agrícoles o forestals?

Quan i com puc cremar?
Segons l'època de l'any els tancats són diferents. Les condicions de les comunicacions i autoritzacions també varien segons el risc d'incendi. Es podran suspendre quan hi hagi un episodi de nivells alts de contaminació atmosfèrica.

comunicació **autorització** **període d'alt risc d'incendi** **comunicació**

gen feb març abr maig juny juliol agost set oct nov des

comunicacions
Període del 16 d'octubre al 14 de març
Es pot cremar mitjançant una comunicació a l'ajuntament

autoritzacions
Període del 16 de març al 15 d'octubre
Es pot cremar mitjançant una comunicació a l'ajuntament

període d'alt risc d'incendi
Període del 16 de setembre al 15 de setembre
Es pot cremar mitjançant una comunicació a l'ajuntament

Departament de Cultura, Departament d'Agricultura, Ramaderia i Pesca, Departament de Territori i Sostenibilitat, agents rurals

cremes de brancatge i restes vegetals procedents de treballs agrícoles no són vàlides per a focs d'esbarjo, barbacoes, etc.

Si vols estar informat, apuntat el WhatsApp de l'Ajuntament



Per activar el servei:

- 1.Registreu-vos al formulari disponible al web www.font-rubi.cat.
- 2.Afegiu el número a la vostra llista de contactes: 629 957 176. Recomanem desar-lo amb un nom que sigui fàcil d'identificar (per exemple, Info Font-rubi).

www.penedescultura.cat

BUTLLETÍ PENEDÈS CULTURA
Subscriu-t'hi i cada dijous t'enviarem per correu electrònic les novetats per a la propera setmana

Servei Comarcal de Cultura - c/Hermenegild Clascar, 1-3 - Vilafranca del Penedès
Tel. 93 890 00 00 ext. 312 i 331 - cultura01@ccapenedes.cat

HORARIS

Atenció al públic de l'Ajuntament de Font-rubí



Ajuntament de **Font-rubí**

De dilluns a divendres de 9.00 a 14.00h.
Dimarts de 16.00 a 20.00h.

Deixalleria municipal

Dimarts de 10.00 a 13.00h.
Divendres de 16.00 a 19.00h.
Dissabtes de 10.00 a 13.30h.
i de 15.30 a 18.00h.



Consultori



Dilluns, dimecres i divendres de 8 a 14h.
Dimarts alterns.

Cal demanar cita a:

- ABS Penedès Rural: Tel. 93 887 92 54. De dilluns a divendres de 8.00 a 15.00h.

Fora d'aquest horari, podeu adreçar-vos a:

- Tel. de programació de visites: 93 326 89 01
- Web: https://ecap.ics.gencat.cat/visitesiserveis/programacio_visites/visites.aspx

Urgències:

- CAP Els Monjos: Tel. 93 818 67 48. De dilluns a divendres de 15.00 a 20.00h.
- Hospital Comarcal de l'Alt Penedès: Tel. 061 / 112.

Ubicació del reciclamòbil



OCTUBRE

di	dm	dc	dj	dv	ds	dg
4	5	6	7	8	9	10
11	12	13	14	15	16	17
18	19	20	21	22	23	24
25	26	27	28	29	30	31

- LA FANGA
- CAN ROVIRETA
- MAS MOIÓ
- FABRICA TIPSA
- CAN CASTELLVÍ





FESTA DEL MOST

Diumenge 17 a les 12h.



Ajuntament
de Font-rubí

